

05 - De Grauwzusters, Antwerpen

Open Oproep

TV AR-TE / Van Broeck & Meuwissen / STABO

Volgens TV AR-TE / Van Broeck & Meuwissen / STABO bevat de projectdefinitie een veelheid aan onuitgesproken vragen, behoeften en mogelijkheden. Het programma van eisen zegt dat het enkel gaat over een polyvalent kantoorgebouw, maar eigenlijk wordt er heel wat meer gevraagd. Het gaat ook om onthaal, uitstraling, lezingen, ... Waar moeten dan accenten gelegd worden: op het atrium met een spectaculaire en dure glazen overkapping, op een krachtige verschijning in het straatbeeld, op de kapel? Moeten er dan keuzes gemaakt worden? Het bureau vindt van niet.

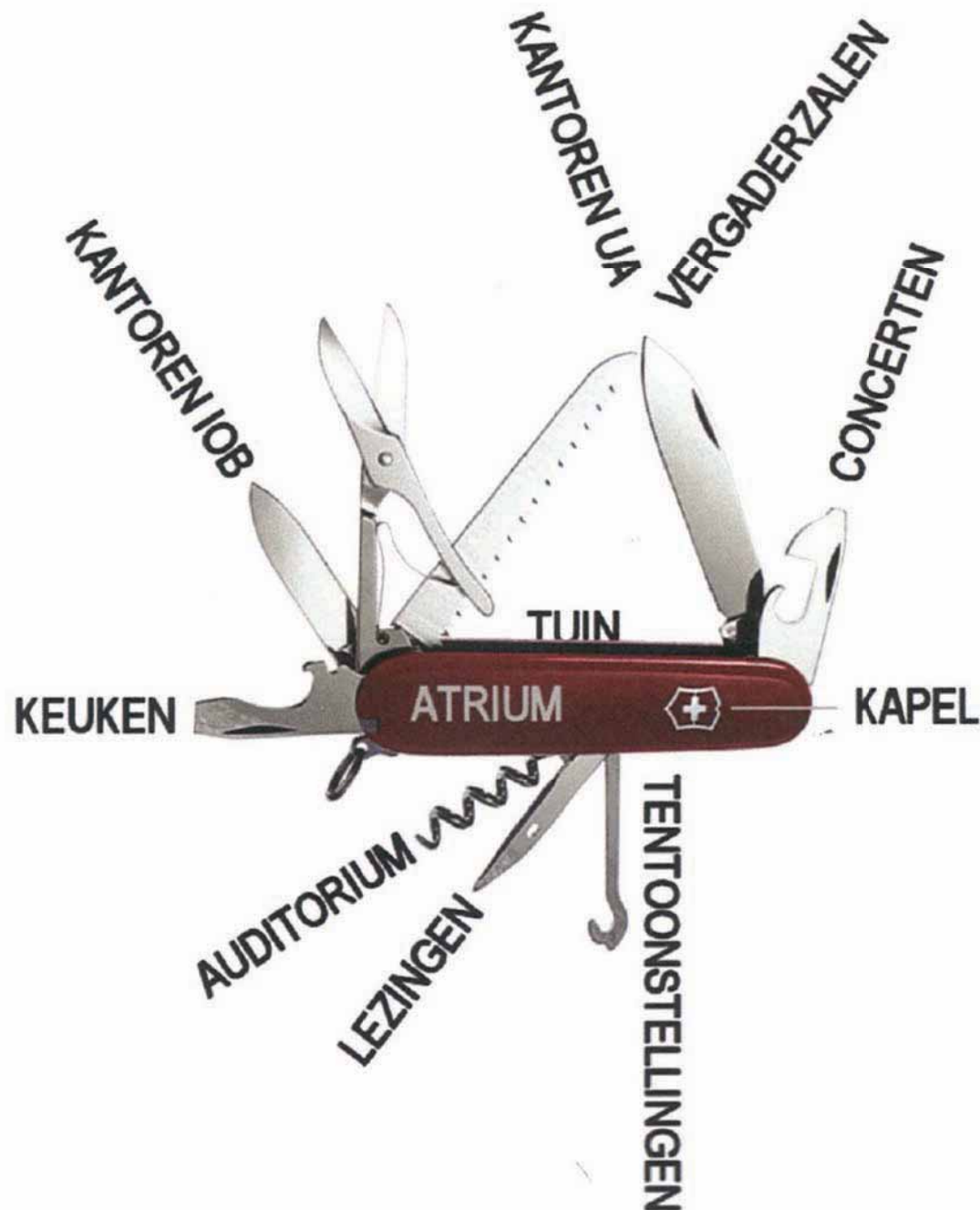
Niet kiezen, maar maximaliseren en optimaliseren van de mogelijkheden. Niet exclusief, maar inclusief ontwerpen. De gevraagde culturele duurzaamheid wordt hier bereikt met het oordeelkundig aanbrengen van een beperkt aantal ingrepen die het potentieel van het gebouw maximaliseren. Er wordt een zo breed mogelijke waaier van activiteiten en mogelijkheden geboden aan een bouwheer wiens gedrag en behoeften in de tijd sterk kunnen veranderen: multiple choice.

De keuze voor maximalisering van de mogelijkheden, het op zoek gaan naar het bestaansmaximum van dit gebouw, leidt tot een aantal afgeleide beslissingen. Op verschillende meerkeuzevragen wordt 'ja' geantwoord op alle alternatieven. De kapel wordt beter geïntegreerd in het geheel. Tegelijkertijd worden haar mogelijkheden om zelfstandig te functioneren sterk uitgebreid. De akoestiek van de bestaande ruimtes is verscheiden en beperkt. De kapel is optimaal geschikt voor concerten, maar minder voor lezingen. Een nieuw overdekt atrium is niet de ideale ruimte voor lezingen of concerten maar wel voor recepties, walking dinners, ... Vragen voordrachten, lezingen en doctoraatsverdedigingen dan niet om een nieuw auditorium? Wat te kiezen? TV AR-TE / Van Broeck & Meuwissen / STABO kiest voor alles. Het overdekte atrium wordt het hart van het gebouw. Op deze plaats komt tevens een ondergronds auditorium. Daardoor worden de aanpalende kelders toegankelijker en kunnen zij ook gebruikt worden.

Uit het rapport van de selectiecommissie:

Het bouwprogramma is onzeker en in de toekomst ook veranderlijk. Daarom zijn de gebruiksmogelijkheden die het gebouw biedt en de wijze waarop de concepten daarop inspelen het uitgangspunt om voor een bepaalde ontwerper te kiezen. Van de vijf voorstellen beantwoordt het concept van TV AR-TE / Van Broeck & Meuwissen / STABO het beste aan de vraag om met minimale aanpassingen aan de structuur maximale gebruiksmogelijkheden te bieden. Dit concept biedt door zijn bijzondere gebruikskwaliteiten een grote mate van verdichting binnen de bestaande structuur. Het is daarom een waardevolle en toekomstgerichte optie voor dit patrimonium.

multiple choice →





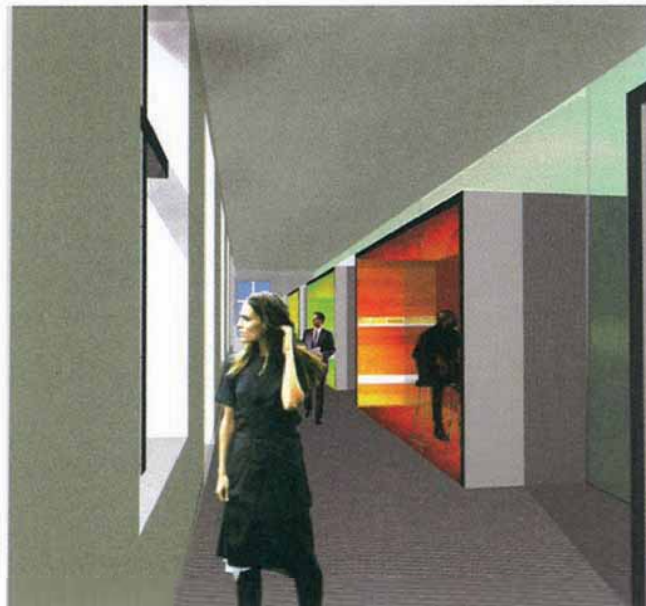
TV AR-TE / Van Broeck & Meuwissen / STABO

Tiensevest 132
3000 Leuven
+32 (0)16 24 29 90
info@ar-te.be

langssnede auditorium



atrium



gang