

Het verhaal van een plek

Architectuur in Vlaams-Brabant

PROVINCIALE ARCHITECTUURPRIJS 2008



PROVINCIE VLAAMS  BRABANT

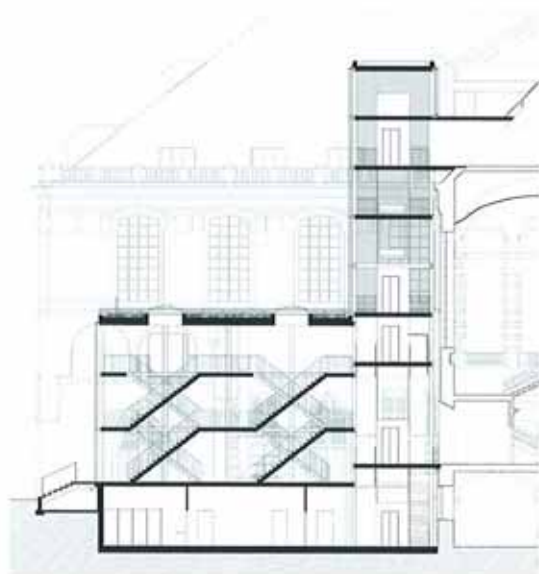
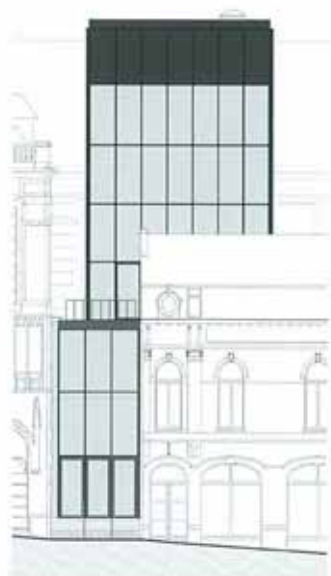
NOMINATIES

Ontsluiting en uitbreiding Universiteitshallen Leuven
VBMarchitecten





De Hallen van de K.U.Leuven vormen samen met de Regavleugel de historische kern van de universiteit en huisvesten de voornaamste ontvangstruimtes en ceremoniële zalen. Door het steeds intenser gebruik was de capaciteit van de trappen ondermaats en voldeed de vluchtcapaciteit niet aan de wettelijke normen. De historische kracht van het gebouw en de stedenbouwkundige complexiteit bepaalden de keuze voor een eenvoudig en transparant concept dat zich beperkt tot de essentie. Een staalskelet ingevuld met betonnen trappen en vloerplaten werd bekleed met een glazen gevelschil. In dit zichtbare staalskelet fungeert de ruwbouw als afwerking. Een panoramische lift zorgt samen met een geheel van vluchttrappen voor een integrale toegankelijkheid, ook voor rolstoelgebruikers.



De jury over het project

Bij het aanbrengen van een extra vluchttrap wordt meestal weinig aandacht besteed aan de detaillering, laat staan dat het beschouwd wordt als een architectonisch project. De jury waardeert dat opdrachtgever en ontwerper deze noodzakelijke technische aanpassing wisten op te tillen tot een volwaardig project. Vooral de keuze om de trappenpartij te combineren met een panoramisch uitzicht op de skyline van de stad, geeft aan de ingreep een meerwaarde. Boven heeft men een andere kijk op de stedelijke configuratie en de historische monumenten. De strakke compositie van de trappen wordt ook aangehouden in de gevelcompositie van de toren en de straatzijde. Het idee van het panoramaniveau had beter kunnen worden vertaald in de gevelcompositie. De ingreep is ook omkeerbaar waardoor de toevoeging het bestaande gebouw niet gaat hypothekeren. In 2008 kreeg dit geslaagde project twee prijzen in het kader van de Architectuurprijs Leuven.







58

Het architectenbureau

VBArchitecten werd ondertussen opgesplitst in Lava architecten en Bogdan & Van Broeck architects.

Lava architecten
Parijsstraat 74 - 3000 Leuven
016-23 01 41
www.lav-a.eu | info@lav-a.eu

Bogdan & Van Broeck architects
Hooikaai 55 - 1000 Brussel
02-609 00 65
www.bvbarchitects.com
office@bvbarchitects.com

De bouwheer

K.U.Leuven - De Croylaan 56
3001 Heverlee
016-32 20 80

