

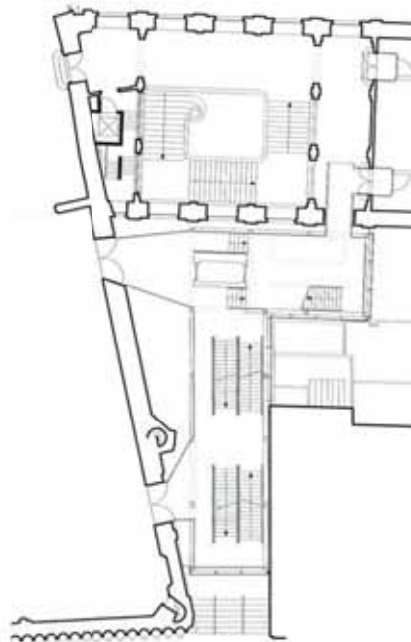
BIENALA

BIENALA DE ARHITECTURĂ BUCUREȘTI 2008

DE ARHITECTURĂ


2008

VBM ARCHITECTS | OPERAȚIE PE CORD DESCHIS - EXTENSIA ȘI REORGANIZAREA UNIVERSITĂȚII CATOLICE DIN LOUVAIN | BELGIA



PLAN NIVEL 2



AUTORI: OANA BOGDAN, TOMAS LIEKENS, PIETER MEUWISSEN, LEO VAN BROECK
COLABORATORI: WENDY VANDENBERK
STRUCTURĂ: HANS DE PETER
INSTALAȚII: BSTK
CLIENT: SERVICIUL TEHNIC AL UNIVERSITĂȚII CATOLICE DIN LOUVAIN
ARIE DESFĂȘURATĂ: 850 MP
REALIZARE: 2007
FOTO: TOON GROBET

